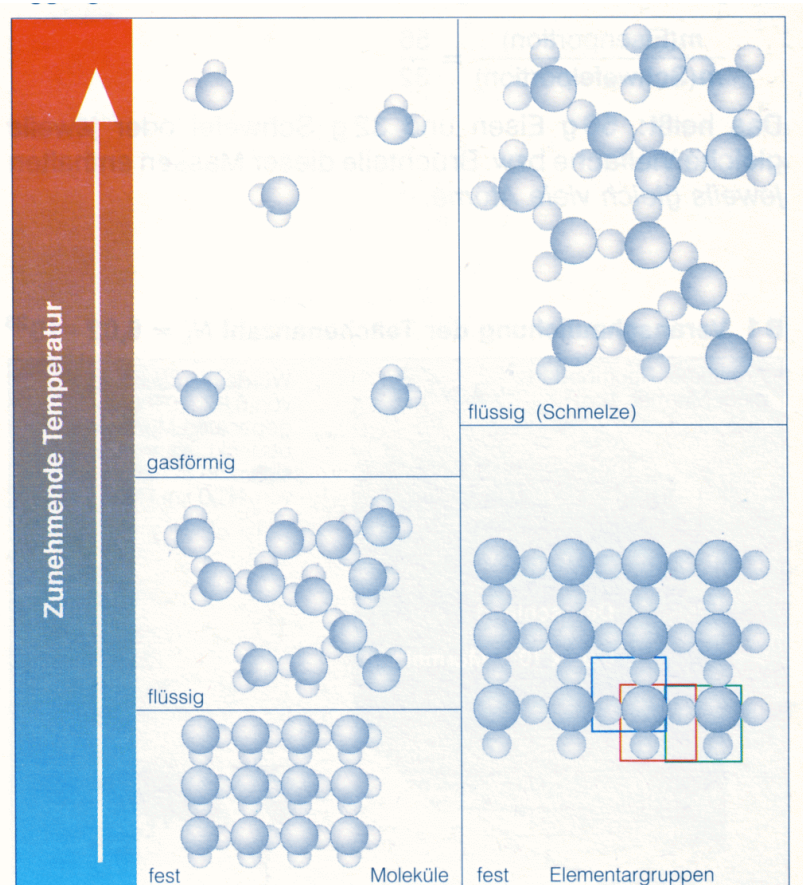


Siede- und Schmelztemperaturen einiger Stoffe

Stoff	Smp [°C]	Stoff	Smp [°C]	Sdp [°C]
rotes Kupferoxid	1230	Wasser	0	700
schwarzes Kupferoxid	1336	Alkohol	-114	78
graues Eisenoxid	1594	Stickstoff	-210	-196
Magnesiumoxid	2802	Ether	-116	35
Kupfersulfid	1130	Glycerin	18	291
Eisensulfid	1193	Benzin	-130 bis -57	10 bis 140
Kochsalz (Natriumchlorid)	801	Kerzenwachs*	38 bis 50	Zersetzung

* Gemisch je nach Zusammensetzung



Moleküle und Elementargruppen: Bei einer Änderung der Zustandsform bleiben die Moleküle erhalten.